

acuraMeltflow Meltblown Hochleistungs-Filterelement

acuraMeltflow Hochleistungs-Filterelemente vereinen die Vorzüge herkömmlicher Filterbeutel und Filterkerzen in einem Filterelement. **acuraMeltflow** Hochleistungs-Filterelemente werden im Melt-Blown Verfahren hergestellt. Die PP-Fasern und damit auch die Porenstruktur werden von innen nach außen immer feiner. Dieser Aufbau ermöglicht die Einlagerung unterschiedlich großer Schmutzpartikel und gewährleistet damit eine hohe Schmutzaufnahmekapazität und eine lange Standzeit. Analog zum Filterbeutel findet die Filtration von Innen nach Außen statt. Alle Schmutzpartikel werden im Inneren des Filterelementes zurückgehalten und kommen selbst beim Filterwechsel nicht mit dem Reinraum in Berührung.

acuraMeltflow Hochleistungs-Filterelemente können in jedes handelsübliche Beutelfiltergehäuse der Gr. 2 mit einem entsprechenden **acuraMeltflow** Adapter eingesetzt werden.

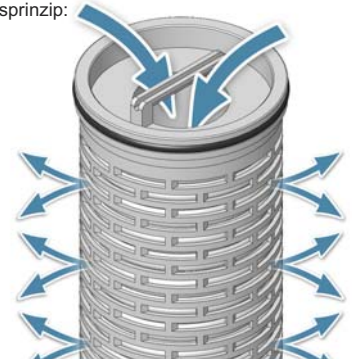


TECHNISCHE DATEN

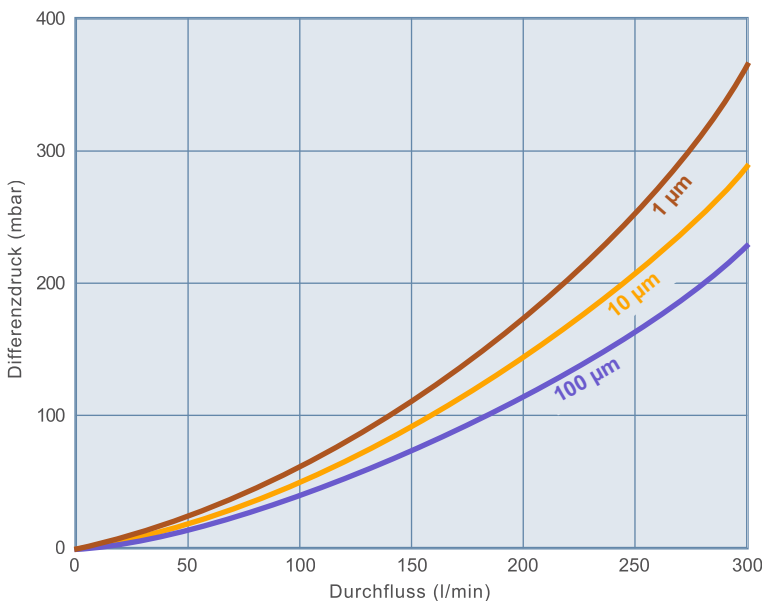
acuraMeltflow

Werkstoff Gehäuse / Matrix		Filterfeinheiten	Temperatur
Polypropylen / Polypropylen		1 - 100 µm	max. 80°C
Δp	Elementlänge	AußenØ	Filtermatrix
2,4 bar bei 20°C 1,0 bar bei 80°C	20" passend für Beutelfiltergehäuse der Gr.2	152 mm	20 mm

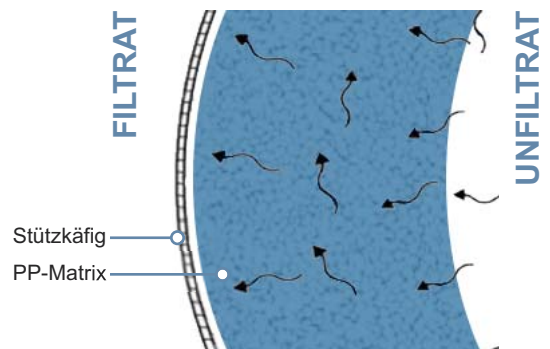
Funktionsprinzip:



DURCHFLUSSRATEN



FILTRATIONS-SPRINZIP



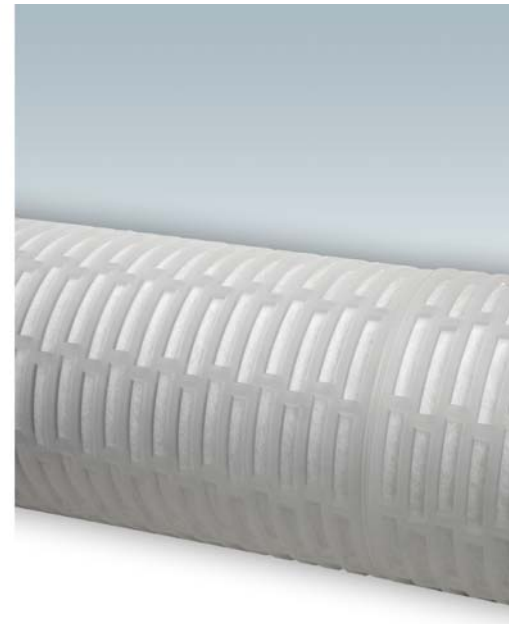
acuraMeltflow Hochleistungs-Filterelemente werden von innen nach aussen durchströmt. Die Tiefenfilter-Matrix gewährleistet eine hohe Schmutzaufnahmekapazität und lange Standzeit. Die asymmetrische Porenstruktur garantiert eine optimale Einlagerung von unterschiedlich großen Schmutzpartikeln.

EINSATZBEREICHE

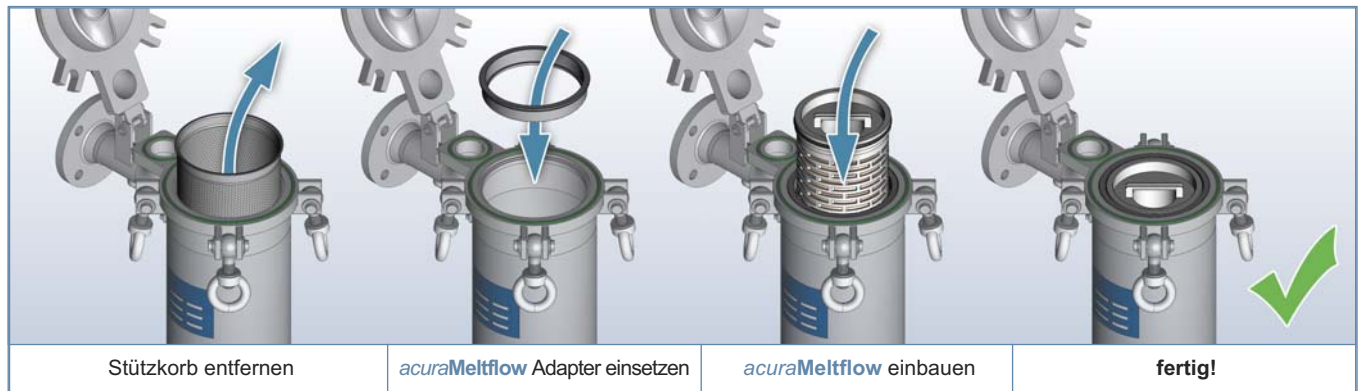
- Lacke und Beschichtungen
- Pharmazeutische Produkte
- Trinkwasser
- Kosmetika und Nahrungsmittel
- Prozesswasser
- Reinigungsbäder
- Organische Lösemittel
- Tinten und Farben
- Petrochemikalien
- Kohlenwasserstoffe
- Magnetbandsuspensionen
- Getränkefiltration

HANDHABUNG UND FILTERWECHSEL

acuraMeltflow Hochleistungs-Filterelemente können ohne großen Aufwand in vorhandene Beutelfiltergehäuse der Größe 2 installiert werden. Die Aufnahme des Elementes erfolgt über den **acuraMeltflow** Adapter und garantiert eine by-passfreie Filtration. **acuraMeltflow** Hochleistungselemente werden von Innen nach Aussen durchströmt, dadurch lagern sich alle Schmutzpartikel im Inneren der Kerze ab, wodurch der Reinraum beim Filterwechsel nicht verschmutzt wird.



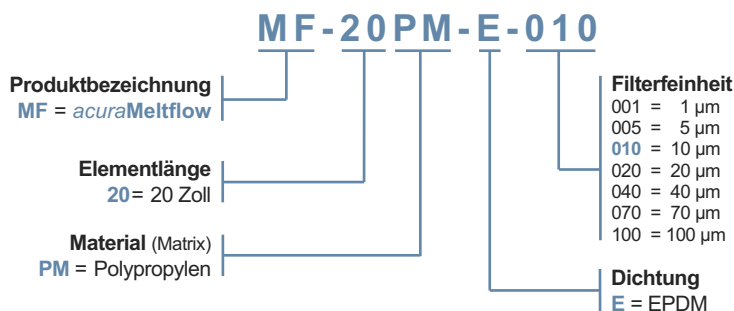
GEHÄUSE-UMRÜSTUNG VON BEUTEL AUF **acuraMeltflow**



BESTELLMHINWEISE FÜR FILTERELEMENTE

acuraMeltflow

EIGENSCHAFTEN



- Hohe Schmutzaufnahmekapazität
- Hohe Durchflussraten
- Tiefenfilter-Matrix
- Kompakte, platzsparende Bauweise
- Einfaches und sauberes Handling
- Kein Verschmutzen des Reinraumes
- Geringer Differenzdruck
- By-Passfreie Filtration
- Minimale Rüstkosten