

CT-FILTERGEHÄUSE



- ❑ Dreiteilige Ganzmetallausführung
- ❑ Hohe Druckbelastung
- ❑ In verschiedenen Materialien erhältlich

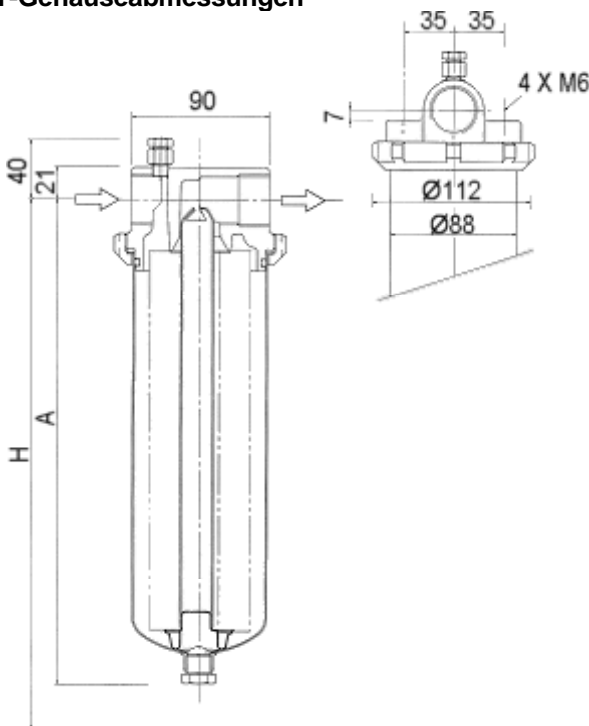
Dreiteiliges Filtergehäuse mit Ringmutter-Verschluss. Lieferbar in drei Ausführungen mit einfacher, zweifacher und dreifacher Filterpatronenlänge. Mit Montagewinkel.

CT-FILTERGEHÄUSE Spezifikationen

Material Gehäusekopf	:	Messing oder Edelstahl (316)
Material Ringmutter	:	Messing oder Messing vernickelt
Material Gehäusesumpf	:	Edelstahl (304)
Material Abdichtkappe und Führungsstange	:	Edelstahl (316)
Material Dichtung	:	NBR O-Ring andere Materialien optional
Entlüftungsventil	:	Messing oder Edelstahl
Montagewinkel	:	Sstahl verzinkt
Ein- und Auslaßanschluß	:	Rp 1, Rp 3/4 und Rp 1/2*
Ablaß	:	Rp 3/8
Maximale Betriebsdruck	:	21 bar bei 90°C
Lieferbare Gehäuselängen	:	9 3/4", 19 1/2" und 29 1/4", (248, 496 und 744 mm)

* nur mit Messingkopf

CT-Gehäuseabmessungen



CT-Filterpatronenabmessungen

Die folgenden beidseitig offenen (DOE) Filterpatronenlängen können in die CT-Gehäuse eingesetzt werden :

CT 101	Patronenlänge 248 mm (9 3/4")
CT 102	Patronenlänge 496 mm (19 1/2")
CT 103	Patronenlänge 744 mm (29 1/4")

Maximale Durchflußraten

Die maximal mögliche Gehäusedurchflußrate beträgt 2,7 m³/h für 1/2", 4,9 m³/h für 3/4" und 6,2 m³/h für 1" Gehäuse. Beachten Sie bitte, daß die Durchflußrate von der eingesetzten Filterpatrone abhängt (Angaben zu den Durchflußraten der jeweiligen Filterpatronen sind den technischen Datenblättern zu entnehmen).

Gehäusotyp	Abmessungen (mm)	
	A	H
CT 101 SPNP	297	315
CT 101 A	317	350
CT102 SPNP	547	580
CT 102 A	567	600
CT 103 A	820	855

Hinweis Die Filtergehäuse CT 101SPNP und CT 102SPNP werden ohne Ablaß und ohne Montagewinkel geliefert.