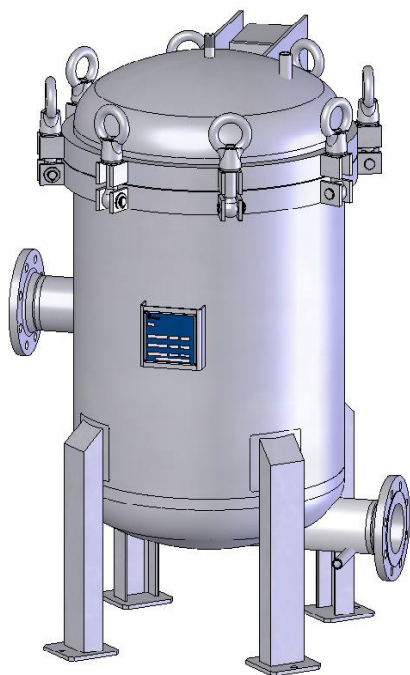


TECHNISCHE DATEN

FILTERGEHÄUSE TYP 4-ALSL

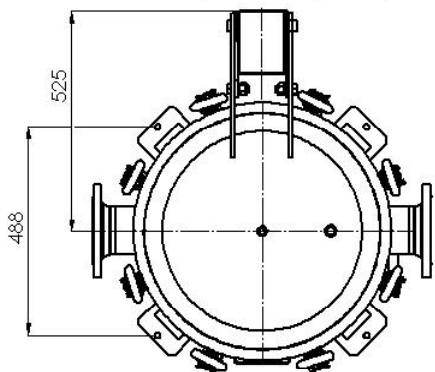
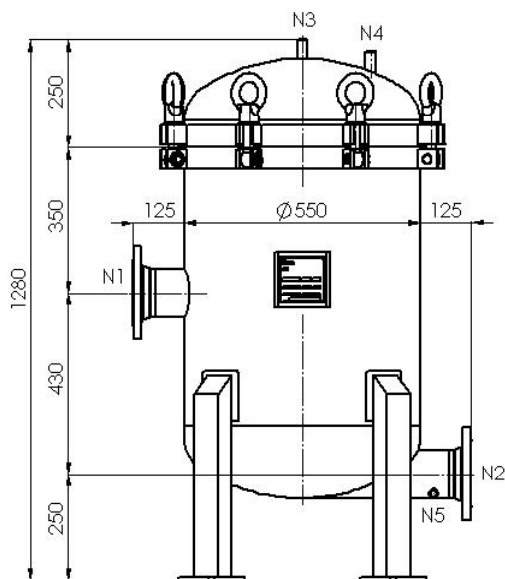


Die Filtergehäuse vom Typ 4-ALSL sind geschweißte Edelstahl-Konstruktionen zur Aufnahme von 4 Stück Filterbeuteln der Größe 2. Sie bestehen aus einem vertikalen, zylindrischen Behälter mit unterem Klöpperboden. Der obere Deckel dichtet über O-Ring ab und ist mit einer federunterstützten Klappvorrichtung ausgestattet. Der Gehäuseverschluss erfolgt standardmäßig mit Augenklappschrauben, kann aber auf Wunsch auch mit Klammerverschluß zum schnelleren Öffnen und Schliessen ausgeführt werden. Der Produkteintritt ist seitlich im Behältermantel, der Austritt tangential im unteren Klöpperboden. Die Gehäuse können wahlweise in Edelstahl AISI 304 oder AISI 316L geliefert werden.

TECHNISCHE DATEN

Einlaß- und Auslaßanschluß (N1/N2)	: DN100 PN16, DIN 2633
Entlüftung, Manometer (N3,N4)	: G 1/2
Entleerung (N5)	: G 1/2
Werkstoff Gehäuse	: Edelstahl AISI 304 / 316L
Werkstoff Dichtung	: FPM*
Filterfläche	: 2 m ²
Max. Betriebsdruck	: 10 bar
Max. Betriebstemperatur	: -10/+80°C

* Andere Dichtungsmaterialien auf Wunsch möglich



- Konformitätsbewertung gemäß DGRL 97/23/EG
- Kompakte, platzsparende Bauweise
- Schnelle und einfache Installation
- Einen unkomplizierten und schnellen Filterwechsel ermöglichen die Augenklappschrauben und die federunterstützte Deckelklappvorrichtung.
- Die Konstruktion ohne Toträume erlaubt eine schnelle und problemlose Reinigung.

FILTEREINSÄTZE

- In den Filtergehäusen der Serie 4-ALSL können alle handelsüblichen Filterbeutel eingesetzt werden
- Filterfeinheiten von 1 - 1000 µm und verschiedene Filtermaterialien erlauben den Einsatz in allen gängigen Applikationen.
- Geringe Restvolumina und minimaler Produktverlust ermöglichen eine hohe Wirtschaftlichkeit