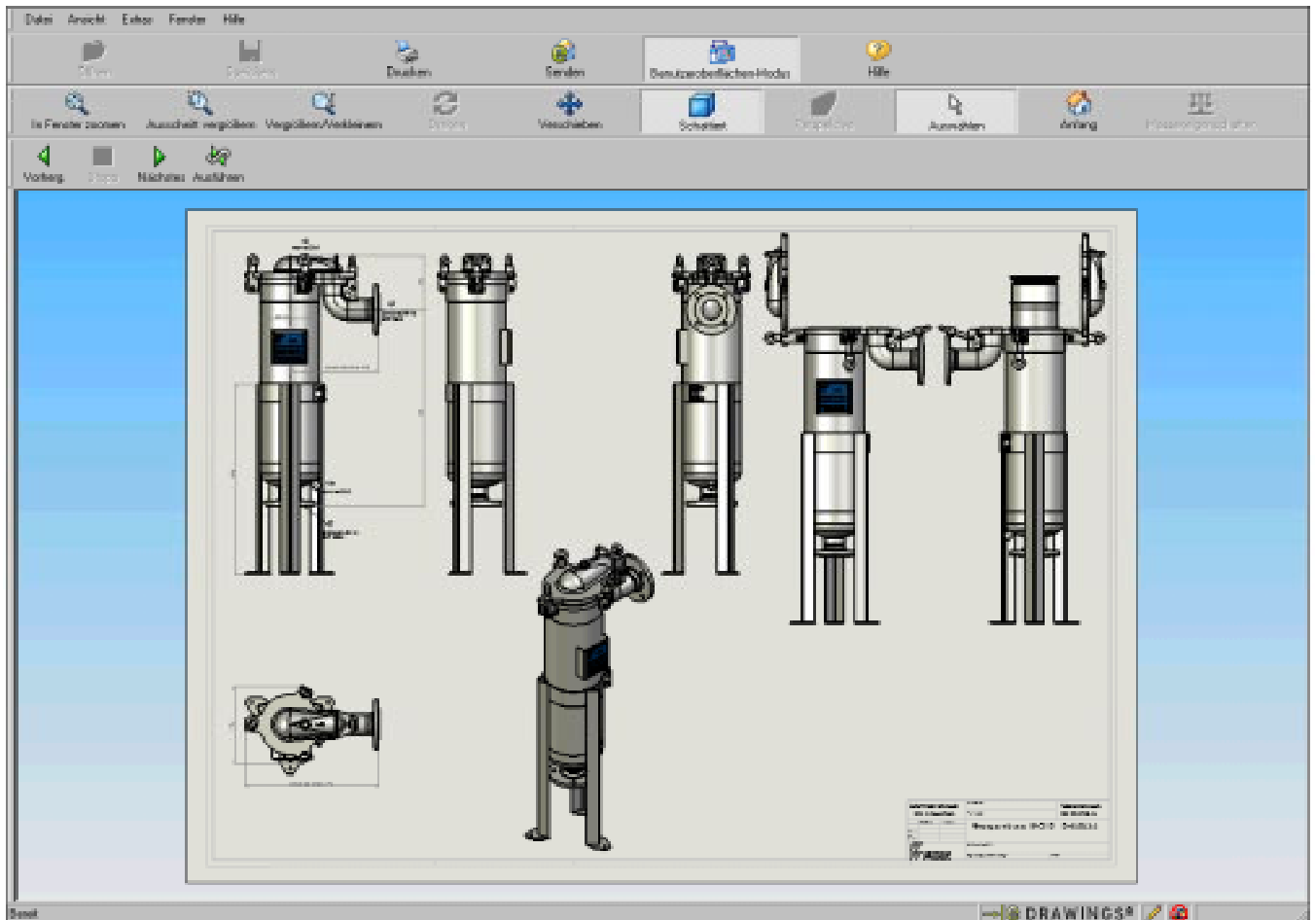


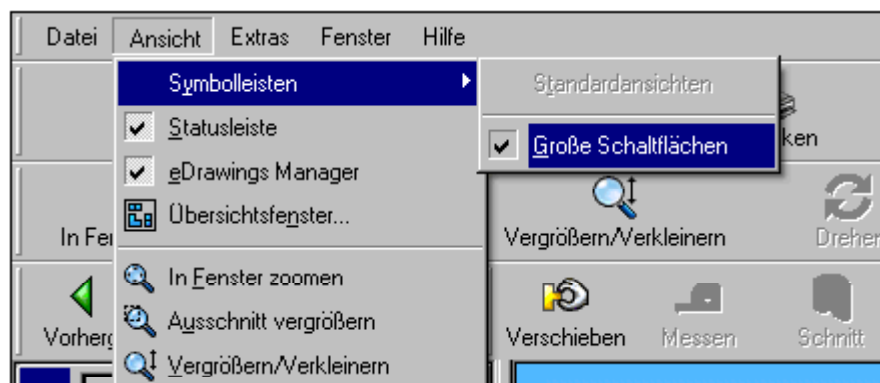
# Kurzanleitung → eDRAWINGS®

Nach dem Öffnen der e-DRAWINGS erscheint der folgende Bildschirm:

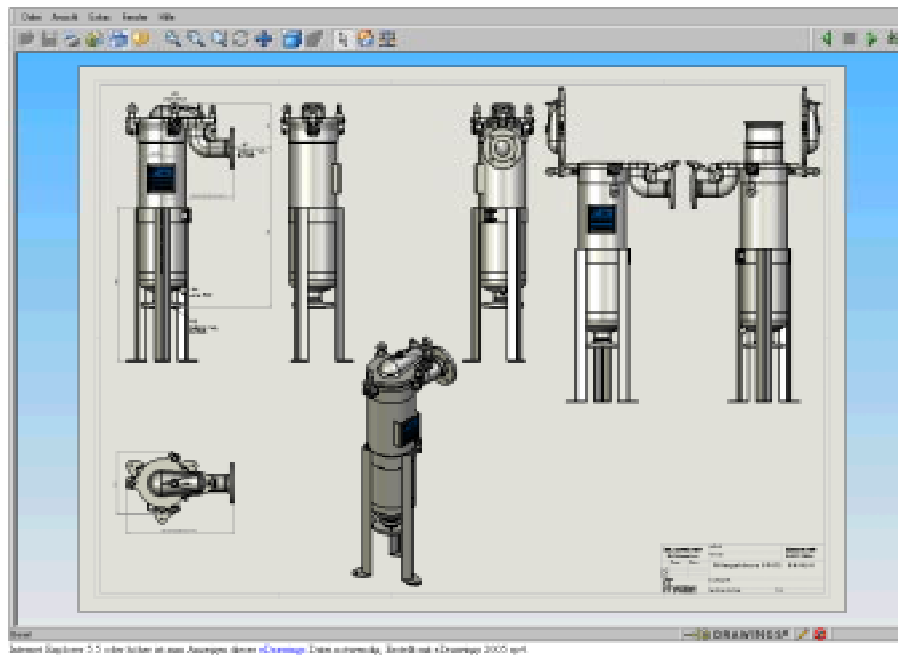



Zur besseren Darstellung der Zeichnungsgröße empfiehlt es sich, die Symbolleisten zu verkleinern.

1.1 Rufen Sie hierzu im Menü *Ansicht* die Funktion *Symbolleisten* auf und deaktivieren Sie die Unterfunktion *Große Schaltflächen*.







## 1.2 Der Bildschirm hat nun die folgende Darstellung.



In diesem Modus können Sie nun durch Anklicken des Symbols *Kontinuierliches Ausführen*  eine automatische Darstellung sämtlicher Ansichten aktivieren.

Unterbrechen können Sie diese automatische Darstellung jederzeit durch Anklicken des Symbols *Stop* .

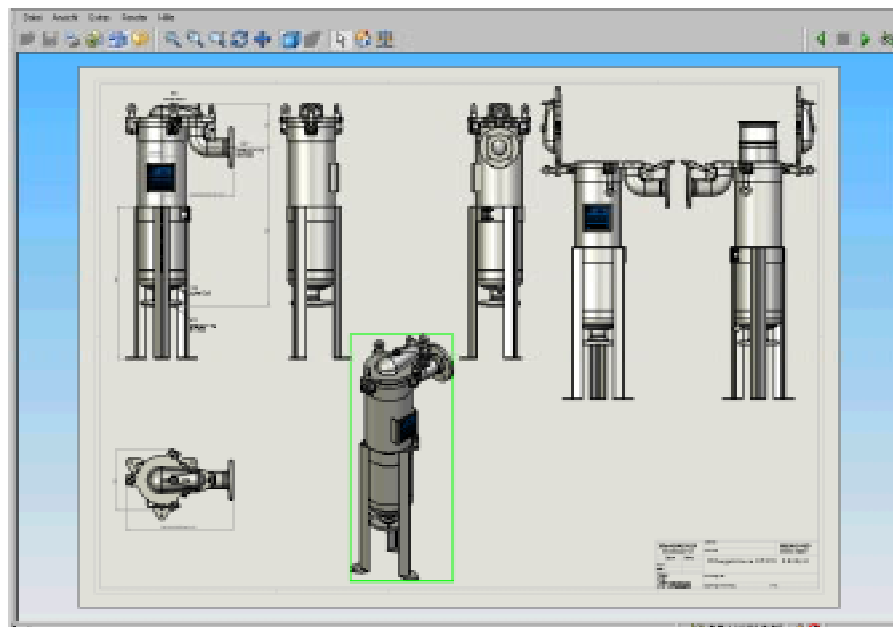
Zur längeren und genaueren Betrachtung der einzelnen Ansichten können Sie durch Anklicken der Symbole *Vorhergehende* bzw. *Nächste*   die einzelnen Ansichten manuell aufrufen.

In dieser Ansichtsfunktion können Sie sich mit den Funktionen *Ausschnitt vergrößern*  bzw. *Vergrößern/Verkleinern*  Detailansichten auswählen.

Selbstverständlich können Sie das *Vergrößern / Verkleinern* auch mit dem Drehrad Ihrer Maus vornehmen.

Durch Anklicken des Symbols *Anfang*  gelangen Sie jederzeit wieder in die Ausgangsposition.

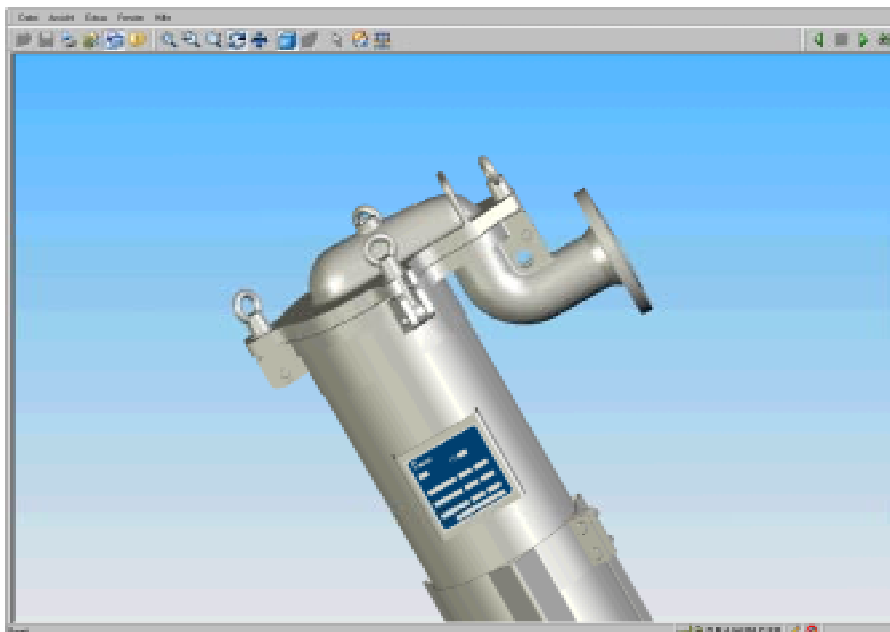
**2.1** Um sich die einzelnen Ansichten genauer und von allen Seiten anzusehen klicken Sie zunächst auf eine der Darstellungen, welche danach grün umrandet erscheint.




Gleichzeitig wird das Symbol *Drehen*  aktiviert. Klicken Sie nun auf dieses Symbol.

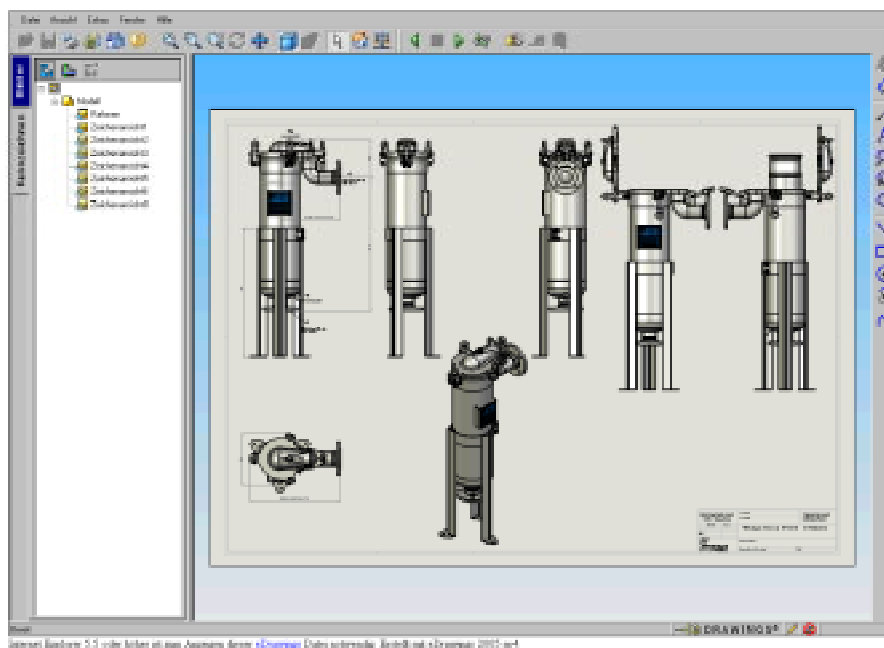
**2.2** Die markierte Darstellung wird nun automatisch auf den vollen Bildschirm zoomt und der Cursor verwandelt sich in das Symbol *Drehen*.

Durch Drücken und Verschieben diese Symbols mit der linken Maustaste können Sie sich die gewählte Darstellung nun von allen Seiten genau anschauen.

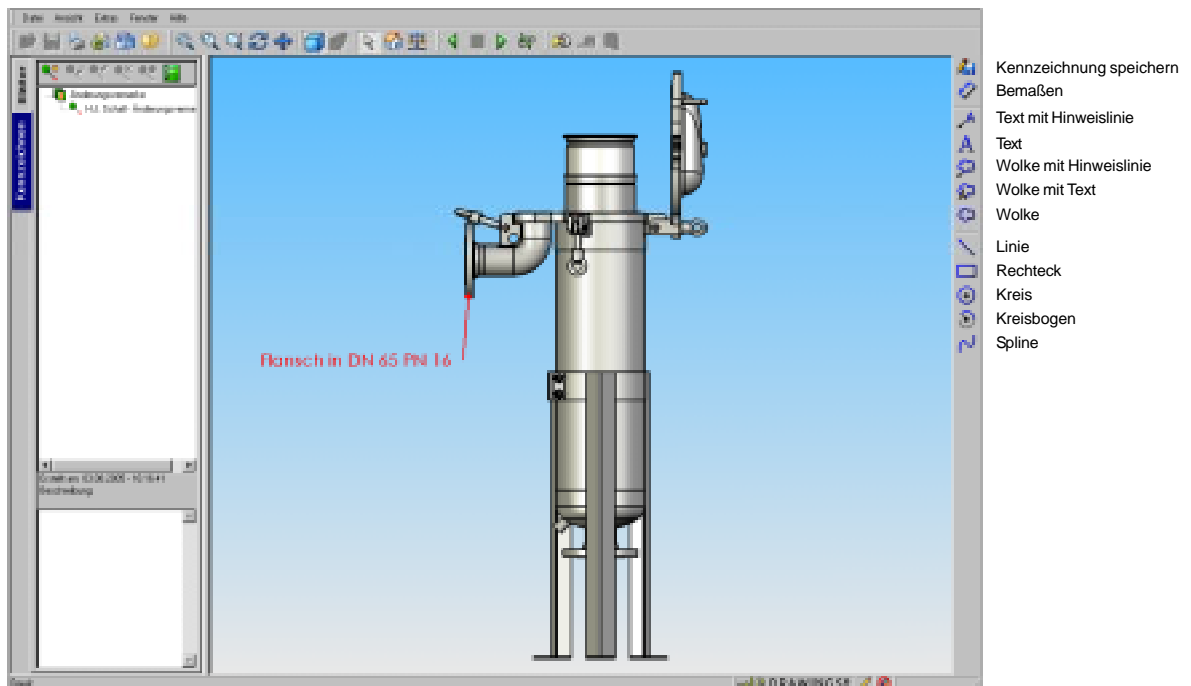


Selbstverständlich können Sie in die eDRAWINGS auch Ihre eigenen Kommentare eintragen und als e-mail verschicken.

**3.1** Klicken Sie hierzu auf das Symbol *Benutzeroberflächen-Modus Einfach*  und wechseln in den Modus *Einfach*. Es erscheint die folgende Benutzeroberfläche



**3.2** Durch Anklicken der Kennzeichnungssymbole auf der rechten Seite suchen Sie sich die gewünschte Kennzeichnungsart aus. Anschließend führen Sie den Cursor auf das Teil der Zeichnung, welches Sie kennzeichnen wollen und klicken ihn mit der linken Maustaste an. In das sich öffnende Textfeld können Sie dann Ihre Änderungskommentare einfügen. Durch eine Bestätigung mit dem grünen Haken schließen Sie die Kennzeichnung ab.



**3.3** Ändern können Sie Ihre Kennzeichnung indem Sie mit der linken Maustaste auf den angezeigten Änderungskommentar doppelklicken und die Änderung im Textfeld eintragen. Durch eine Bestätigung mit dem grünen Haken schließen Sie die geänderte Kennzeichnung ab.

**3.4** Löschen können Sie Ihre Änderungsvermerke im linken Kennzeichnungsfeld. Führen Sie hierzu den Cursor auf den entsprechenden Änderungsvermerk und wählen Sie mit der rechten Maustaste *Änderungsvermerk löschen*.

**3.5** Zum Abschluß speichern Sie Ihre eDRAWINGS und verschicken Sie sie per e-mail.

**Weitere nützliche Tipps finden Sie in der *Hilfe* von eDRAWINGS.**