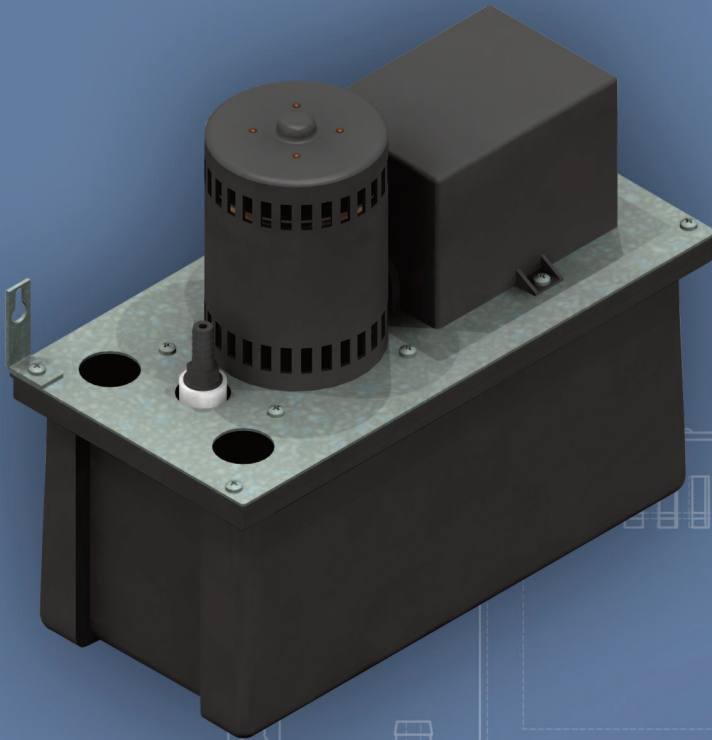


Automatische Kondensatpumpe VCL 24S

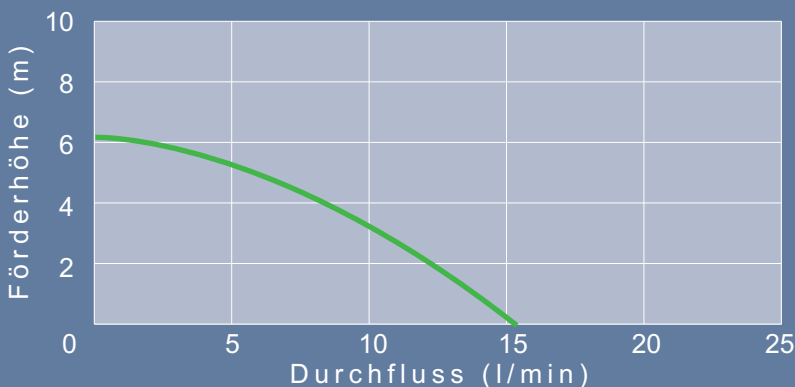


Die Little Giant Kondensatwasserpumpe vom Typ VCL 24S wird speziell zum Abpumpen von anfallendem Kondensat bei Kälte- und Klimaanlage sowie Brennwertkesseln eingesetzt, wo keine Möglichkeit des natürlichen Ablaufs vorhanden ist. Ihr Einsatz eignet sich aber auch hervorragend bei Luftbefeuchtungsanlagen sowie bei Eis- und Getränkeautomaten. Das Gehäuse ist aus ABS (Acrylnitril-Butadien-Styrol) gefertigt und beinhaltet einen Schwimmerschalter, welcher die Pumpe automatisch ein- und ausschaltet. Sämtliche Pumpen haben einen 230 V, 50 Hz Dreileiteranschluß, sind CE gekennzeichnet und mit einem Überhitzungsschutz ausgestattet. Zur Vermeidung von Schäden sind die Little Giant Kondensatpumpen mit einem zusätzlichen potentialfreien Sicherheitsschalter ausgestattet, um einen Niederspannungsstromkreis zu unterbrechen oder zu schließen. Zusätzlich verfügen alle Pumpen über ein Rückschlagventil. Die Pumpen können sowohl stehend als auch an der Wand hängend betrieben werden.

Eigenschaften

- Vollautomatische Funktionen:
Start-, Stop-, Sicherheitsschalter
- Motor mit Thermoschutz
- Rückschlagventil für Schlauch 10mm
Innendurchmesser integriert
- TÜV Bauart geprüft, CE , RoHS

Leistungsdiagramm



Motor	230 V
Leistungsaufnahme	150 W
Tank und Deckel	ABS/ Stahl verz.
Sicherheitsschalter	ein/aus
Tankvolumen	3,8l
Einschaltniveau	8,9 cm
Ausschaltniveau	6,5 cm
Maximale Förderhöhe	5,9 m
Maximale Fördermenge	15 l/min
Schlauchanschluss	ID 10 mm
Abmessung HxLxB	267x307x153 mm
Gewicht	3,6 kg
Artikel-Nr.	7000553137

