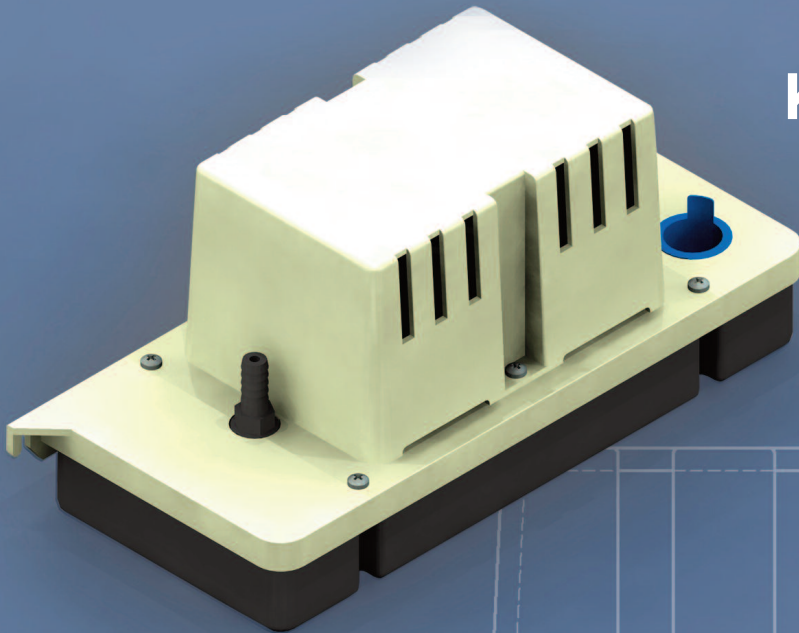


Automatische Kondensatpumpe VCC 20S

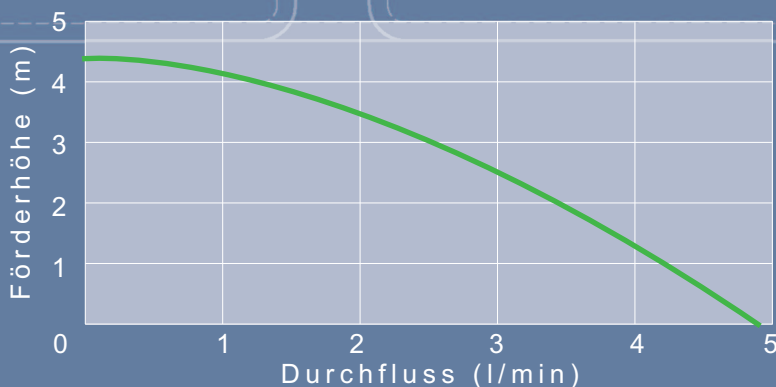


Die Little Giant Kondensatwasserpumpen vom Typ 20 S werden speziell zum Abpumpen von anfallendem Kondensat bei Kälte- und Klimaanlage sowie Brennwertkesseln eingesetzt, wo keine Möglichkeit des natürlichen Ablaufs vorhanden ist. Ihr Einsatz eignet sich aber auch hervorragend bei Luftbefeuchtungsanlagen sowie bei Eis- und Getränkeautomaten. Die Gehäuse sind aus ABS (Acrylnitril-Butadien-Styrol) gefertigt und beinhalten einen Schwimmerschalter, welcher die Pumpen automatisch ein- und ausschaltet. Sämtliche Pumpen haben einen 230 V, 50 Hz Dreileiteranschluß, sind CE gekennzeichnet und mit einem Überhitzungsschutz ausgestattet. Zur Vermeidung von Schäden sind die Little Giant Kondensatpumpen mit einem zusätzlichen potentialfreien Sicherheitsschalter ausgestattet, um einen Niederspannungsstromkreis zu unterbrechen oder zu schließen. Zusätzlich verfügen alle Pumpen über ein Rückschlagventil. Die Pumpen können sowohl stehend als auch an der Wand hängend betrieben werden.

Eigenschaften

- Vollautomatische Funktionen: Start-, Stop-, Sicherheitsschalter
- Motor mit Thermoschutz
- Rückschlagventil für Schlauch 9,5mm (3/8") Innendurchmesser integriert
- TÜV Baurart geprüft, CE, RoHS

Leistungsdiagramm



Motor	230 V
Leistungsaufnahme	75 W
Tank und Deckel	ABS
Sicherheitsschalter	ein/aus (max. 3A)
Tankvolumen	1,0l
Maximale Temperatur	50°C
pH-Wert	≥ 2,8
Schutzart	IP20
Einschaltniveau	2,54 cm
Ausschaltniveau	1,14 cm
Maximale Förderhöhe	4,3 m
Maximale Fördermenge	294 l/h
Schlauchanschluss	ID 10 mm
Abmessung HxLxB	127x300x125
Gewicht	2,5 kg
Artikel-Nr.	7000554138

