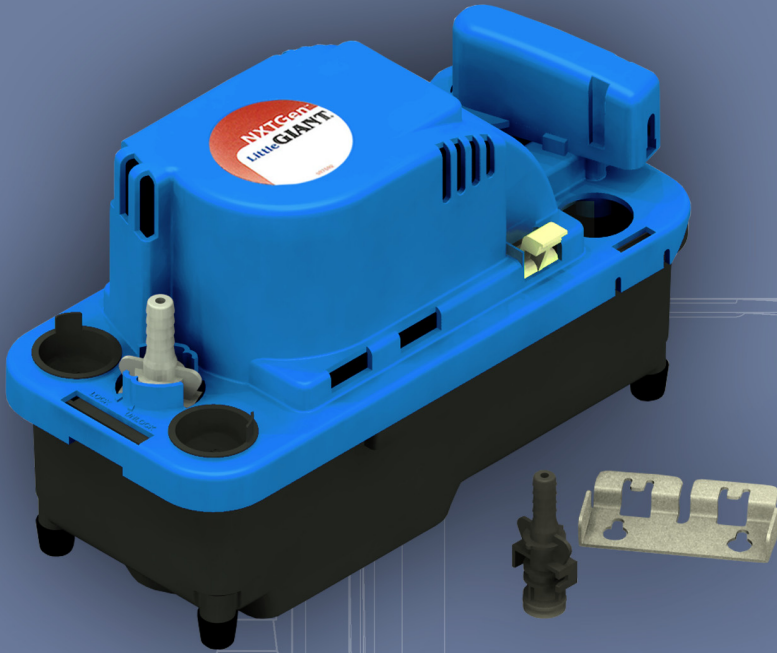


# Automatische Kondensatpumpe VCMX 20S



Die Little Giant Kondensatwasserpumpe vom Typ VCMX 20S wird speziell zum Abpumpen von anfallendem Kondensat bei Kälte- und Klimaanlage sowie Brennwertkesseln eingesetzt, wo keine Möglichkeit des natürlichen Ablaufs vorhanden ist. Ihr Einsatz eignet sich aber auch hervorragend bei Luftbefeuchtungsanlagen sowie bei Eis- und Getränkeautomaten. Das Gehäuse ist aus ABS (Acrylnitril-Butadien-Styrol) und PP (Polypropylen) gefertigt und beinhaltet einen Schwimmerschalter, welcher die Pumpe automatisch ein- und ausschaltet. Durch einen externen Taster kann die Pumpe unkompliziert getestet werden. Sämtliche Pumpen haben einen 230 V, 50 Hz Dreileiteranschluß, sind CE gekennzeichnet und mit einem Überhitzungsschutz ausgestattet. Zur Vermeidung von Schäden sind die Little Giant Kondensatpumpen mit einem zusätzlichen abnehmbaren, potentialfreien Sicherheitsschalter ausgestattet, um einen Niederspannungsstromkreis zu unterbrechen oder zu schließen. Zusätzlich verfügen alle Pumpen über zwei Rückschlagventile mit Bajonettverschluss (ID 6 / 10 mm). So kann die Druckleitung ohne Wasserverlust von der Pumpe gelöst werden. Die Pumpen können sowohl stehend als auch an der Wand hängend betrieben werden.

<b>Motor</b>	230 V
<b>Leistungsaufnahme</b>	75 W
<b>Tank und Deckel</b>	ABS / PP
<b>Sicherheitsschalter</b>	ein/aus (max. 1A)
<b>Tankvolumen</b>	1,2 l
<b>Maximale Temperatur</b>	49°C
<b>pH-Wert</b>	≥ 2,8
<b>Schutzart</b>	IP24
<b>Einschaltniveau</b>	4,0 cm
<b>Ausschaltniveau</b>	3,0 cm
<b>Maximale Förderhöhe</b>	4,8 m
<b>Maximale Fördermenge</b>	300 l/h
<b>Schlauchanschluss</b>	ID 10 / ID 6 mm
<b>Abmessung HxLxB</b>	165x259x121 mm
<b>Gewicht</b>	1,9 kg
<b>Artikel-Nr.</b>	7000554532

## Eigenschaften

- Vollautomatische Funktionen:  
Start-, Stop-, Sicherheitsschalter
- Motor mit Thermoschutz
- Rückschlagventil mit Bajonettadapter  
für Schlauch ID 6 mm oder 10 mm
- GummifüÙe zur Geräuschminimierung
- TÜV Bauart geprüft, CE, RoHS

## Leistungsdiagramm

