



# acuraControl

## Intelligent Filter Management

Das intelligente Filter Managementsystem **acuraControl** wurde als konsequente Weiterentwicklung unseres bewährten **DFA** entwickelt und soll den Anwender **aktiv** bei der Filtration unterstützen. In der **Standardausführung** zeigt das System den **Druck**, den **Differenzdruck** und die **Temperatur** an. Als **Erweiterung** kann das Gerät ebenso den **Durchfluss**, das **Volumen** und einen **Partikelzähler** auswerten.

Alle **acuraLine**-Filtergehäuse und Filtereinsätze sind vorprogrammiert und anwählbar. Ebenso können Fremdfiltereinsätze mit Hilfe eines benutzerdefinierten Programms angelegt werden. Der **smartGuide** unterstützt **interaktiv** durch detaillierte Statistiken, Kurzanleitungen, Statusmeldungen und hilft somit Störungen und Produktionsausfälle zu vermeiden. **acuraControl** kann ebenso komplexe Komplettfilteranlagen auswerten, steuern und sicherer machen. Das Gerät kann autark oder in Kombination mit einer SPS oder einem anderen IP-basierenden Gerät kommunizieren. Via **html-Statusseite** lässt sich das Gerät im Intranet z.B. in einer Messwarte darstellen. Eine Fernwartung via VPN-Tunnel ist ebenso möglich.

### TECHNISCHE DATEN

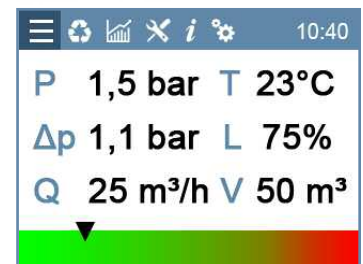
acuraControl

Versorgungsspannung	100V-240V AC 50/60Hz (max. 10W)
Analogeingänge	2x 4-20mA Stromeingang für <b>Drucksensoren</b> - beinhaltet Spannungsversorgung für externe Module - 12VDC-Versorgung Kurzschlussfest (Gerät schaltet vollständig ab) - Innenwiderstand 10 Ω 1x <b>Temperatursensor</b> KTY81/110
Digital Ein-/Ausgang	1x 100MBit Ethernet Schnittstelle - für Service und Wartung - Signalanzeige über http-Server - optional SPS Anschluss (ModbusTCP)
Display	TFT-Grafikdisplay 320x240 px
IP-Schutzklasse	IP65
Gehäusematerial / Halter	Polycarbonat / Edelstahl
Umgebungstemperatur	-10/+40°C
Abmessungen	160 x 142 x 100 mm
Artikelnummer	9890011025

Technische Änderungen vorbehalten.  
AL1102-02



Hauptansicht



smartGuide



Websupport



Zulassungen / Zertifikate

