



Differenzdruckanzeiger Type DFA

optisch/ elektrische Mess- und Regeltechnik

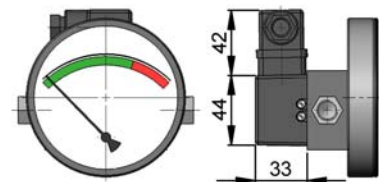
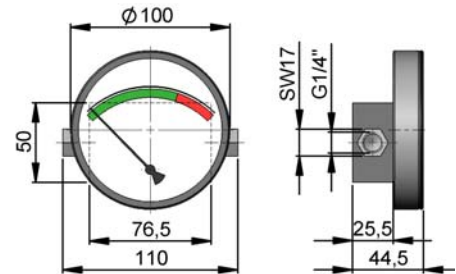
Der Differenzdruckanzeiger DFA dient zur Überwachung des Differenzdruckes an Filteranlagen, Messanlagen, Ventilen, Kühlern sowie Wärmetauschern in vielen Bereichen der Industrie. Die Drücke wirken auf zwei durch einen Magnetkolben getrennte Druckräume. Durch den Druckunterschied in den Druckräumen kommt es zu einer axialen Auslenkung des Magnetkolbens gegen eine Druckfeder und erzeugt den Messweg. Dieser wird durch einen an der Zeignabe montierten Ringmagneten vom Magnetkolben auf den Zeiger und die Reedkontakte des Grenzwertgebers übertragen.



TECHNISCHE DATEN

DFA

Einlass- und Auslassanschluss (N1/N2)	G 1/4" - SW 17
Anzeigebereich	0 - 2,5 bar
Anzeigege nauigkeit	± 3 % vom Skalenwert (bei steigendem ΔP)
Max. Betriebsdruck	100 bar
Max. Betriebstemperatur	120 °C
Schutzart	IP 65 (EN 60529)
Material (mediumberührt)	Edelstahl 301 / 316
Material (Dichtung)	FPM
Material (Anschlussabdeckung)	Kunststoff glasfaserverstärkt schwarz
Reedkontakte	30V AC oder DC (max.) 0.3A (max) 3VA (max.)



Standard Ausführung

Ausführung mit Schleppzeiger

Ausführung mit Silikonöl

ZUBEHÖR

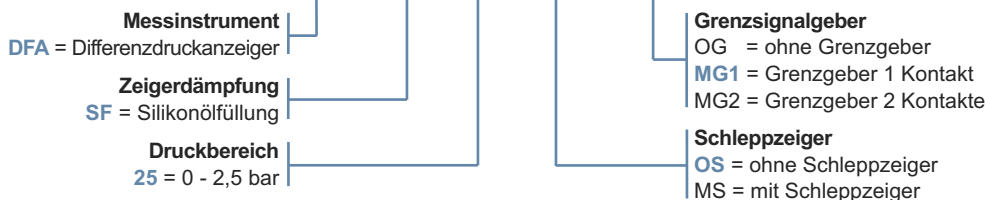
- Befestigungskit für alle Standard *acuraLine*® Filtergehäuse (z.B. ALGS, ALGT, SF, ...)

OPTIONAL

- elektrischer Grenzwertgeber kann ohne Probleme nachträglich ergänzt werden

BESTELLHINWEISE FÜR DIFFERENZDRUCKANZEIGER

DFA-SF/25-OS-MG1



Technische Änderungen vorbehalten.
AL1037-00



Grenzsinalgeber

acuraLine®